

Wiegenlied

Lullaby

Composer Unknown

E^b

B^b7

E^b

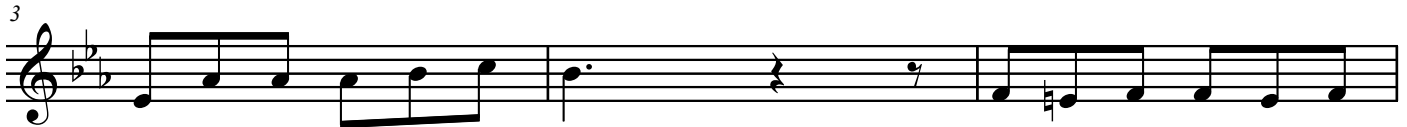


Schla- fe, mein Prinz-chen, schlaf ' ein,
Al - les im Schlos - se schon liegt,
Wer ist be - glück - ter als du?

A^b

E^b

B^b7



Schäf-chen ruh'n und Vö - gel - ein,
al - les in Schlum-mer ge - wiegt,
nichts als Ver - gnü - gen und Ruh'!

Gar - ten und Wie - se ver -
re - get kein Mäus-chen sich
Spiel-werk und Zu - cher voll -

E^b

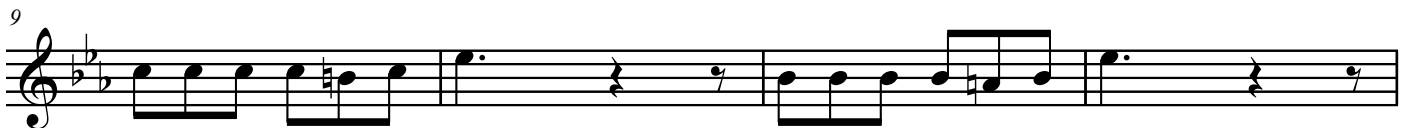


stummt,
mehr,
auf

auch nicht ein Bien-chen mehr summt,
Kel - ler und Kü - che sind leer,
und noch Ka - ros - sen im Lauf,

A^b

E^b



Lu-na mit sil - ber - nem Schein
nur in der Zo - fe Ge - mach
al - les be - sorgt und be - reit,

gu-cket zum Fen-ster her-ein,
tö-net ein schmach-ten-des Ach!
dass nur mein Prinz-chen nicht schreit,

B^b7

E^b

B^b7

E^b

B^b7

E^b



Schla-fe beim sil - ber - nen Schein,
Was fur ein Ach mag dies sein?
Was wird da küng-tig erst sein?

Schla-fe, mein Prinz-chen, schlaf ' ein, schlaf ' ein,

B^b7

E^b



ein, schlaf ' ein!